


# Клапанный дренаж

# Ahmed™

A detailed view of the Ahmed valve drainage device, showing its clear plastic body with a central tube and a long, thin tube extending from it. The device is set against a blue background.

лидер на рынке  
передовых технологий  
для глаукомы

## Техника операции

- Операция проводится под местной анестезией.
- За 15 мин до операции – 3-х кратное закапывание Алкаина.
- В начале операции, в субтеноновое пространство в нижне-внутреннем квадранте – Лидокаин 2% – 2мл.
- Под конъюнктиву, в область имплантации – Лидокаин 2% – 1 мл.

## Обязательные условия имплантации

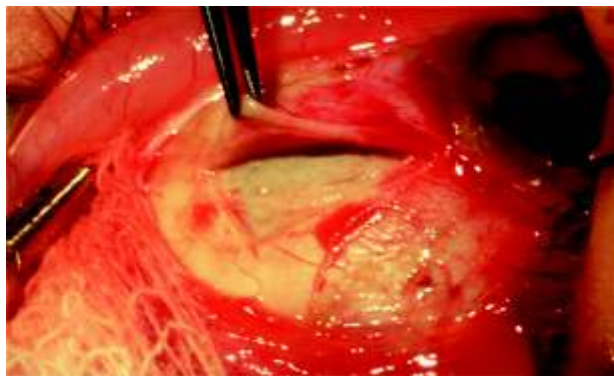
- Формирование склерального Г-образного лоскута длиной 6-8 мм
- Предварительное промывание клапана
- Установка клапана между прямыми мышцами
- Установка клапана не ближе 10–14 мм от лимба
- Предварительное наложение П-образного склерального фиксационного шва в 10–14 мм от лимба
- Задняя склеротомия во внутреннем склеральном листке в 4 мм от лимба
- Обрезание трубочки на 2мм дальше лимба под углом 30 градусов
- Вкол в переднюю камеру иглой 23G в области шлеммова канала
- Герметичное ушивание склерального лоскута
- Наложение фиксационного шва на трубочку
- Промывание полости цефуроксимом
- Без необходимости парацентез роговицы и введение гиалуроната натрия не требуется

# На что обратить внимание при установке клапанного дренажа Ahmed™

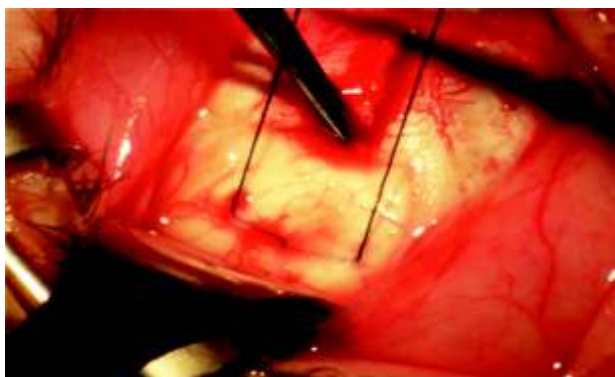
1. После лимбального разреза конъюнктивы, отмеряем 6-8 мм.



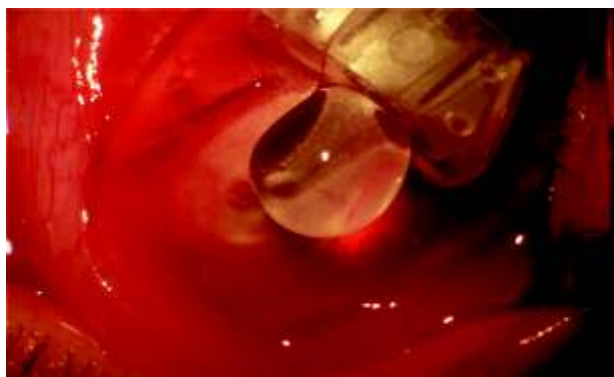
2. Создаем Г-образный склеральный лоскут 8 на 4 мм.



3. Наложение П-образного склерального фиксационного шва в 12-14 мм от лимба.



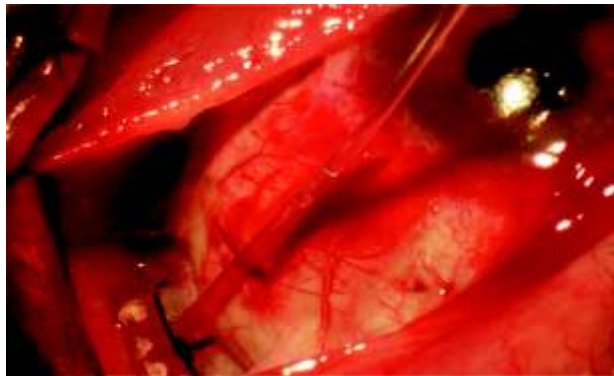
4. Активизируем клапан промыванием физраствором.



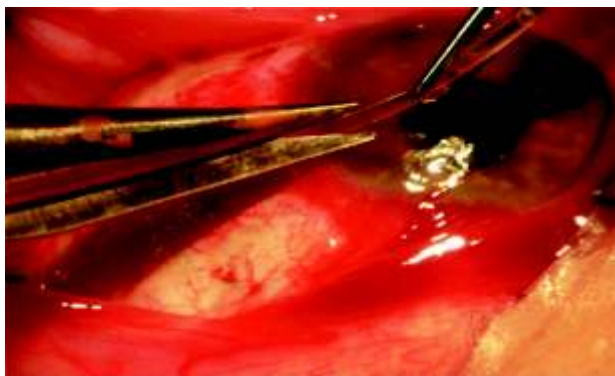
5. Продеваем нить в специальные отверстия на клапане и затягиваем, постепенно его погружая.



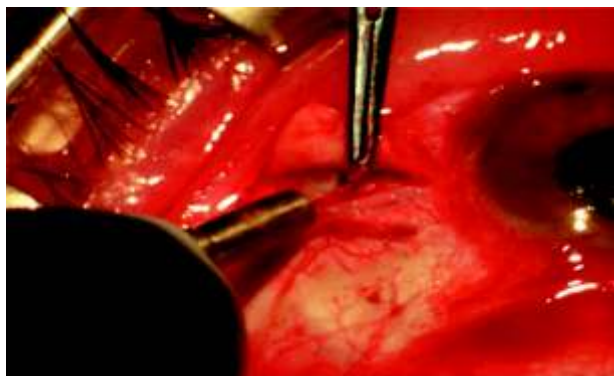
6. Фиксируем клапан.



7. Обрезаем трубочку на 2 мм дальше лимба.



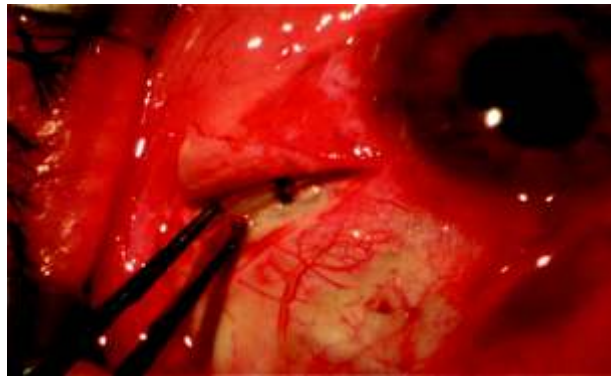
8. Задняя склеротомия в 4 мм от лимба для профилактики ЦХО.



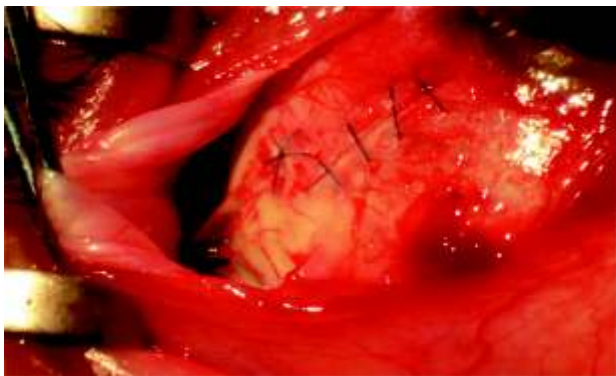
**9.** Вкол в переднюю камеру иглой 23 G, через шлеммов канал, параллельно радужке.



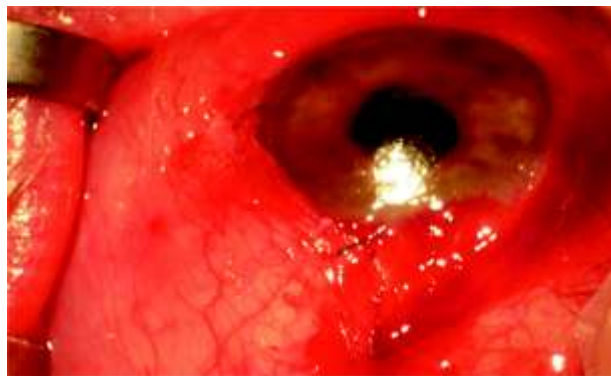
**10.** Вставляем трубку в переднюю камеру.



**11.** Плотнo ушиваем склеральный лоскут и фиксируем трубочку.



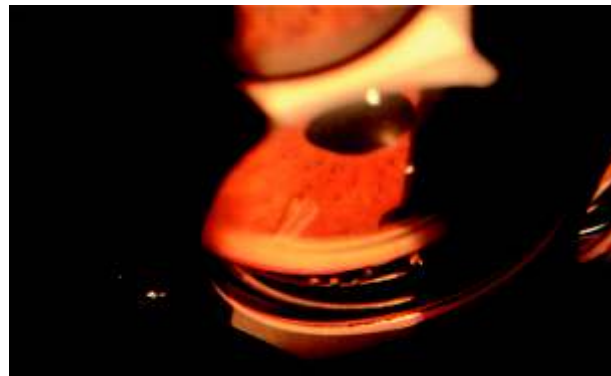
**12.** На конъюнктиву 2 шва.



**13.** Вид фильтрационной подушки.

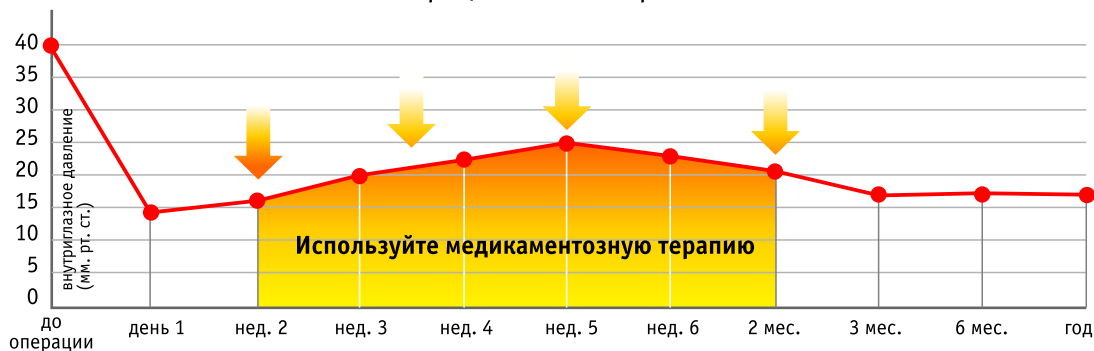


**14.** Шунт в передней камере.

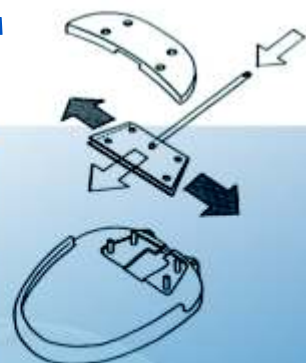


У некоторых пациентов внутриглазное давление может повыситься начиная с 2-4 недели после операции. Причиной может быть образование фиброзной капсулы. На протяжении этого времени рекомендуется прописать медикаменты для снижения внутриглазного давления. После образования протоков в фиброзной капсуле давление нормализуется.

Фаза послеоперационной гипертензии



# Клапанный дренаж Ahmed™



## Показания к имплантации дренажа Ahmed™

- Рефрактерная (неоднократно оперированная) глаукома
- Неоваскулярная
- Постувеальная
- Травматическая
- Абсолютно-болящая
- Глаукома на единственном глазу
- Врождённая глаукома
- Иридокорнеальный эндотелиальный синдром
- Аниридия
- Открытоугольная глаукома
- При ангиоматозе
- При комбинированной гипотензивной операции с факоэмульсификацией
- При кератопластике
- Органическая блокада угла при артификации
- Ношение контактных линз
- ВГД от 30 и выше
- Возраст без ограничений
- Клапанный дренаж Ahmed™ может применяться как в случаях начальной ОУГ, развитой, так и при вторичной, и абсолютной глаукомах с целью органосохранения.

## Противопоказания

- Мелкая передняя камера.

Методика предложена А.Ю. Расчёсковым



Клиника «Глазная хирургия Расчёсков», Казань

## Визион Технолоджи,

107031, Москва, ул. Рождественка 5/7, офис 19,  
Факс: +7 495 6233391, Тел. +7 495 6262136, +79037750392  
info@ahmedglaucoma.ru  
www.ahmedglaucoma.ru